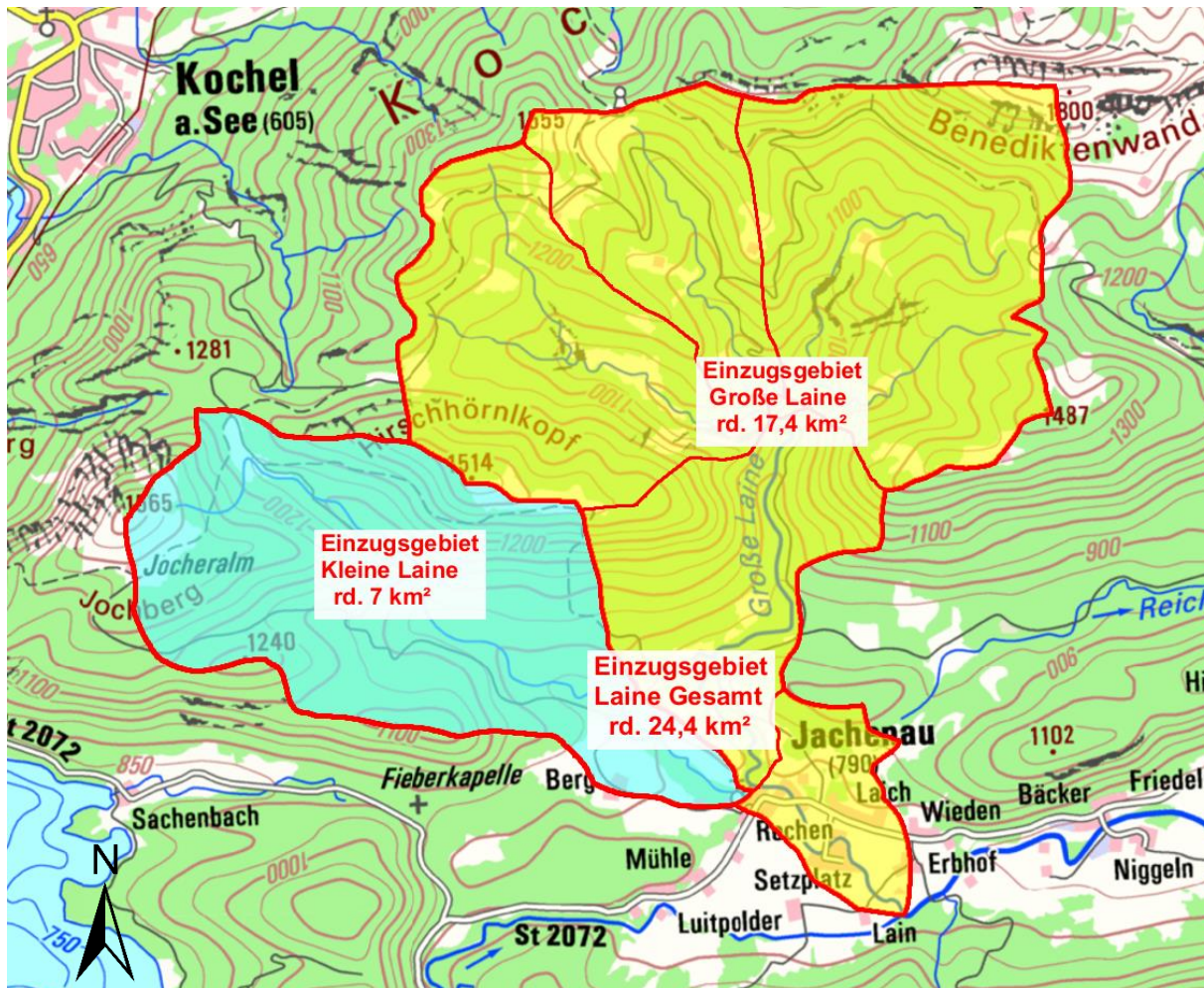




HWS Große Laine



Einzugsgebiet Laine



HQ_{100 WB}:

Kleine Laine: 39 m³/s
Große Laine: 61 m³/s
Laine: 80 m³/s

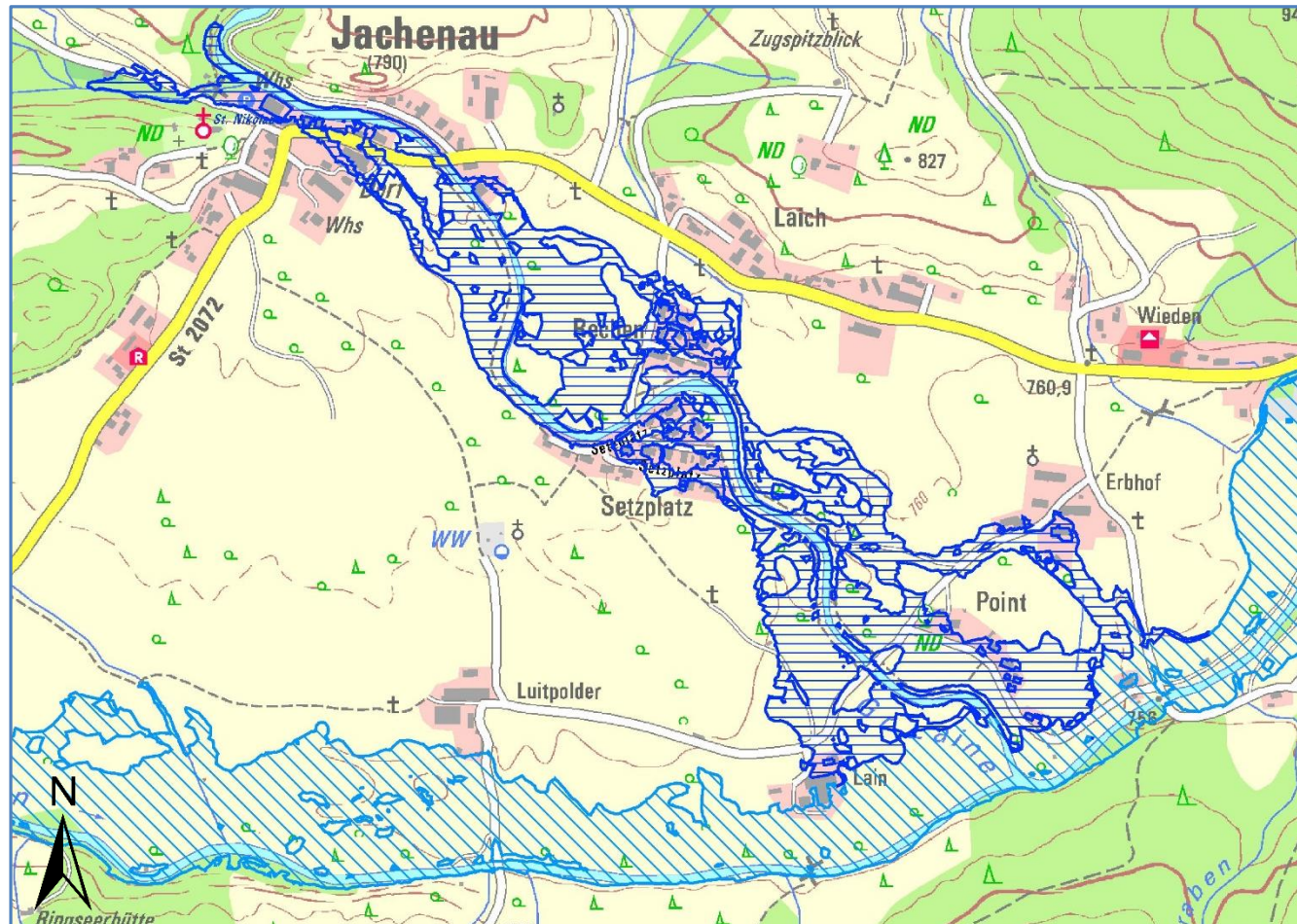
HQ_{Bem} = HQ_{100 WB} + 15 %:

Kleine Laine: 44 m³/s
Große Laine: 69 m³/s
Laine: 91 m³/s



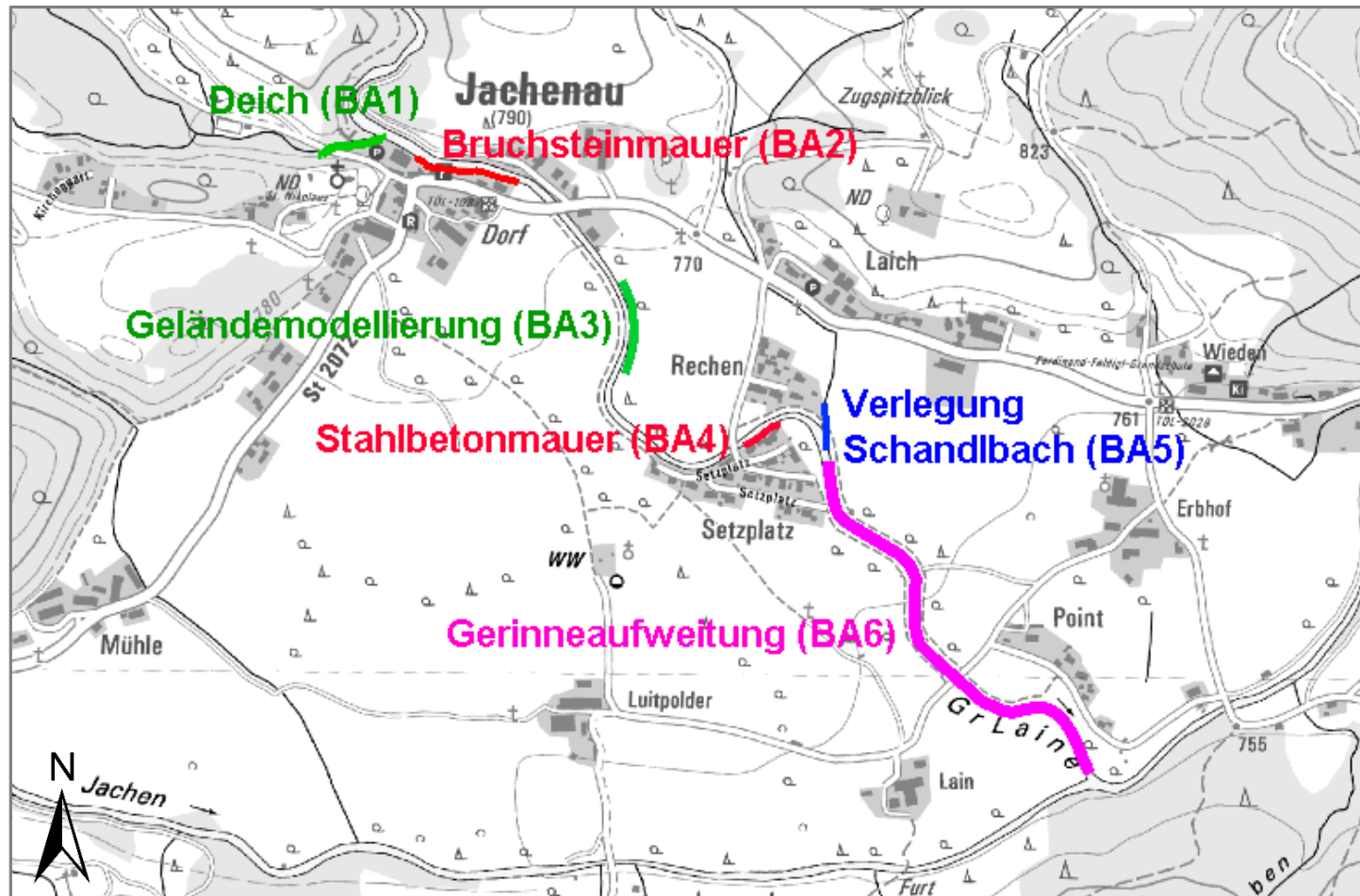


Ü-Gebiet: $HQ_{100\text{ WB}} + 15\% = 91\text{ m}^3/\text{s}$

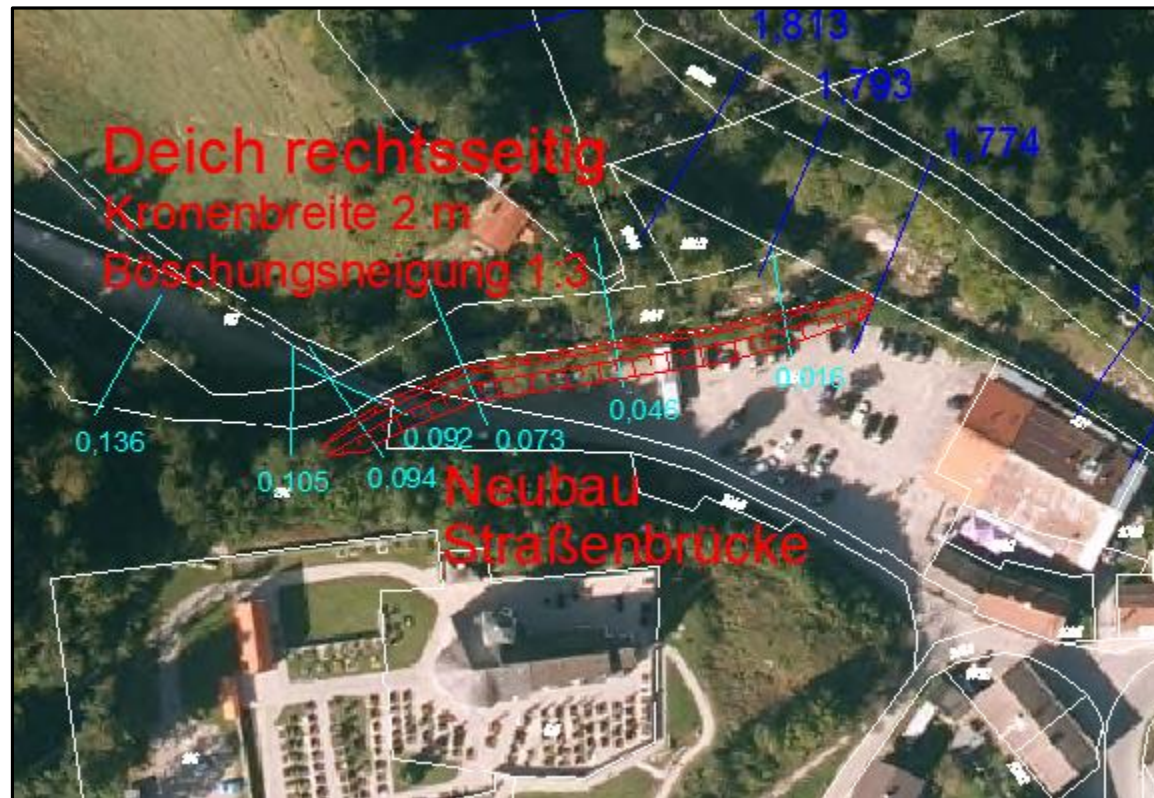




Gewässerausbau

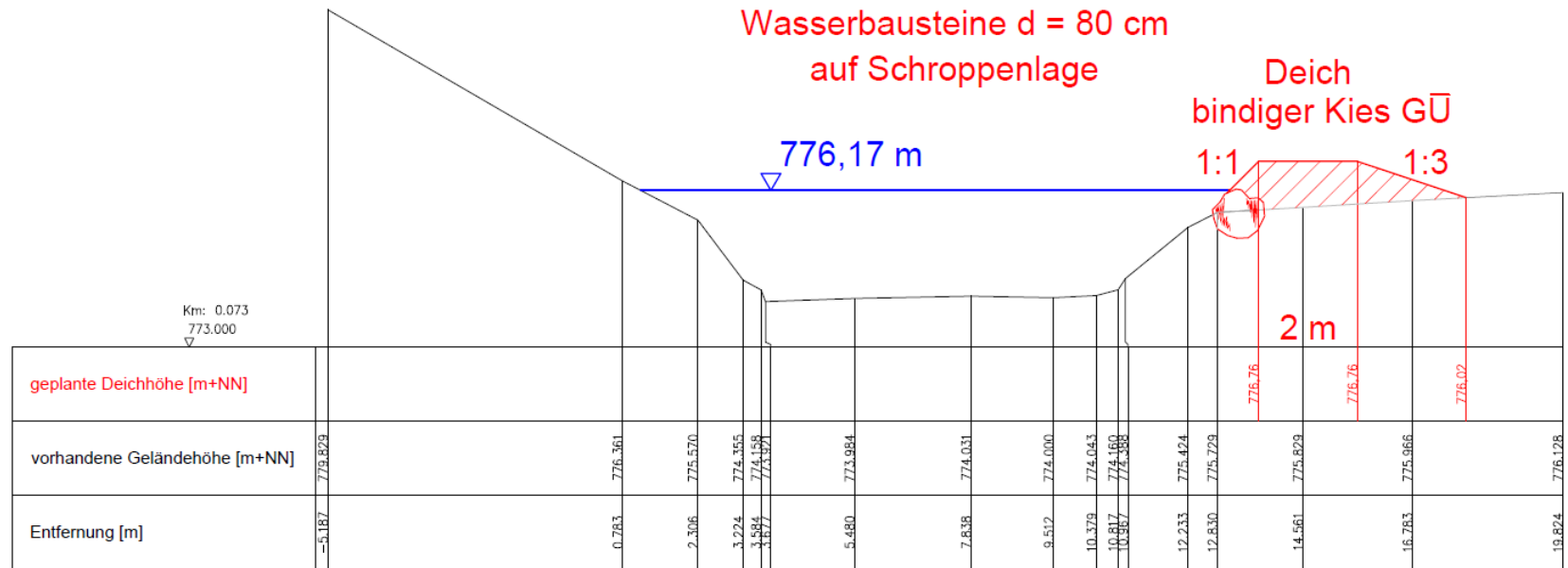


Deich an der Kleinen Laine im OT Dorf (BA1)



Deich an der Kleinen Laine im OT Dorf (BA1)

Fkm 0,073





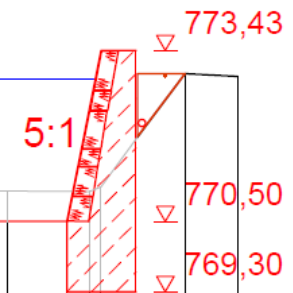
Bruchsteinmauer im OT Dorf (BA2)



Bruchsteinmauer im OT Dorf (BA2)



Bruchsteinmauer
b = 0,6 m



	Km: 1.685												
	768,000												
	▽												
geplante Sohlhöhe [m+NN]					770.50						770.50		
vorhandene Geländehöhe [m+NN]	1.675	3.175	5.137	6.566	8.053	10.080	12.472	14.248	16.053	17.011	18.418 18.605	20.057	20.953
Entfernung [m]	774.911	773.098	772.282	771.268	771.105	770.901	770.886	770.998	771.045	771.023	771.013 771.092	773.034	772.984

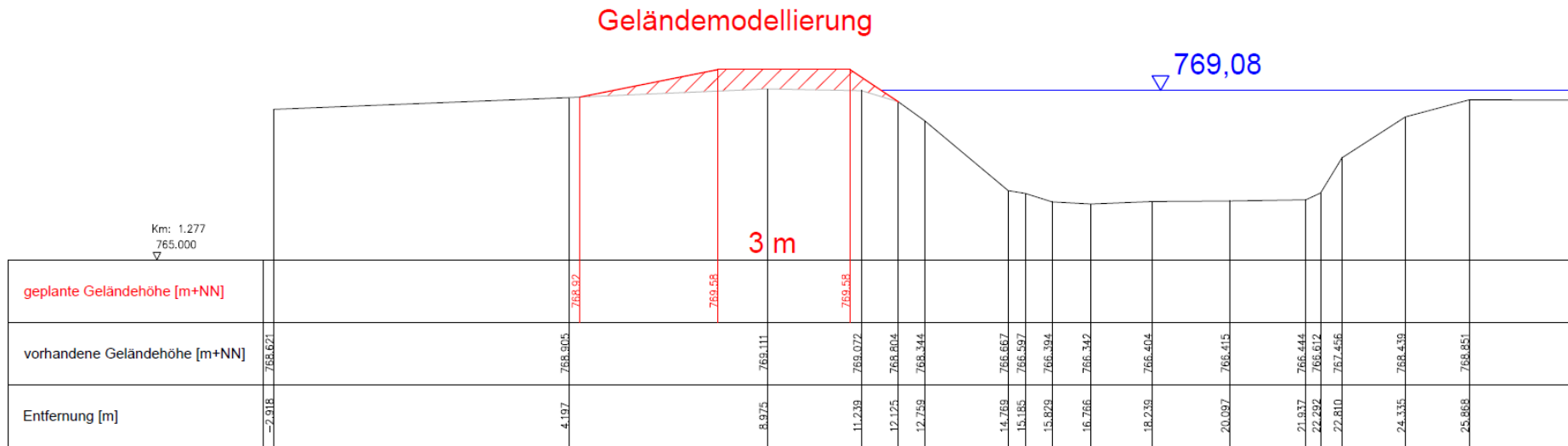


Geländemodellierung zw. den OT Dorf u. Rechen (BA3)



Geländemodellierung zw. den OT Dorf u. Rechen (BA3)

Fkm 1,277





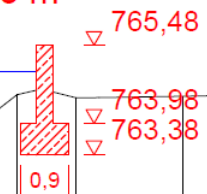
Stahlbetonmauer im OT Setzplatz (BA4)



Stahlbetonmauer im OT Setzplatz (BA4)



Stahlbetonmauer
 $b = 0,3 \text{ m}$



	Km: 0.845 761.000																			
vorhandene Geländehöhe [m+NN]	-1.841	1.842	3.406	4.281	5.583	7.544	8.216	8.843	10.779	12.966	14.581	15.219	15.934	17.960	19.204	20.005	20.474	21.145	23.200	26.241
Entfernung [m]	-1.841	1.842	3.406	4.281	5.583	7.544	8.216	8.843	10.779	12.966	14.581	15.219	15.934	17.960	19.204	20.005	20.474	21.145	23.200	26.241

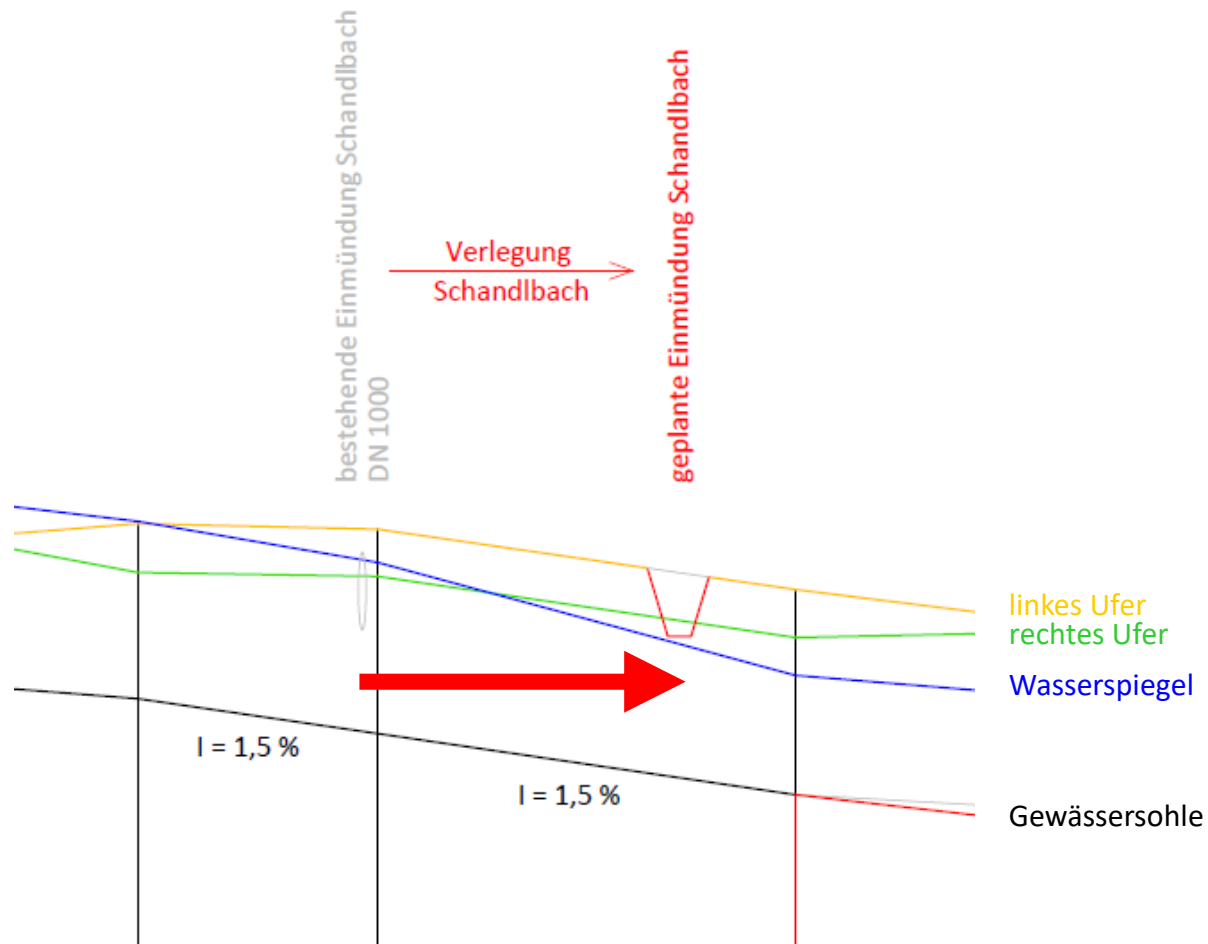


Verlegung des Schandlbaches im OT Rechen (BA5)

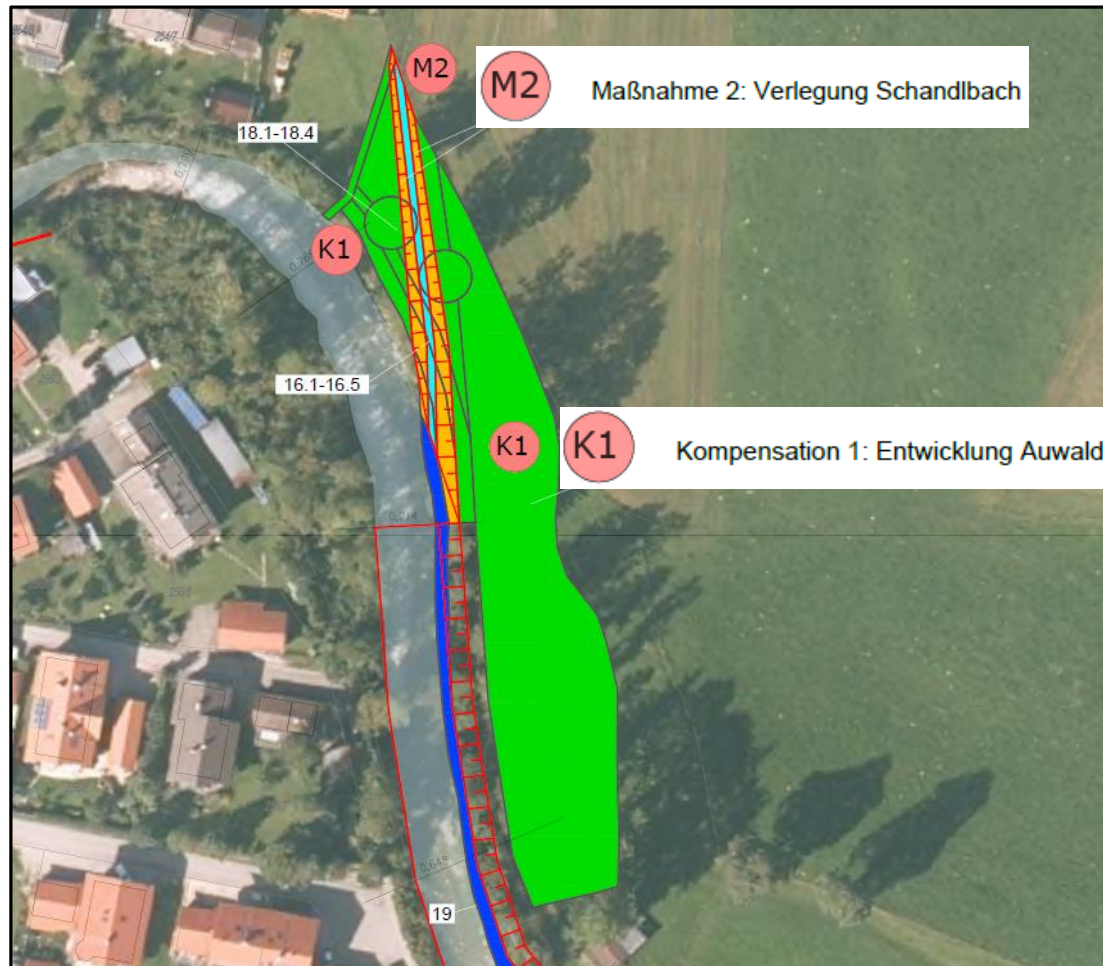




Verlegung des Schandlbaches im OT Rechen (BA5)

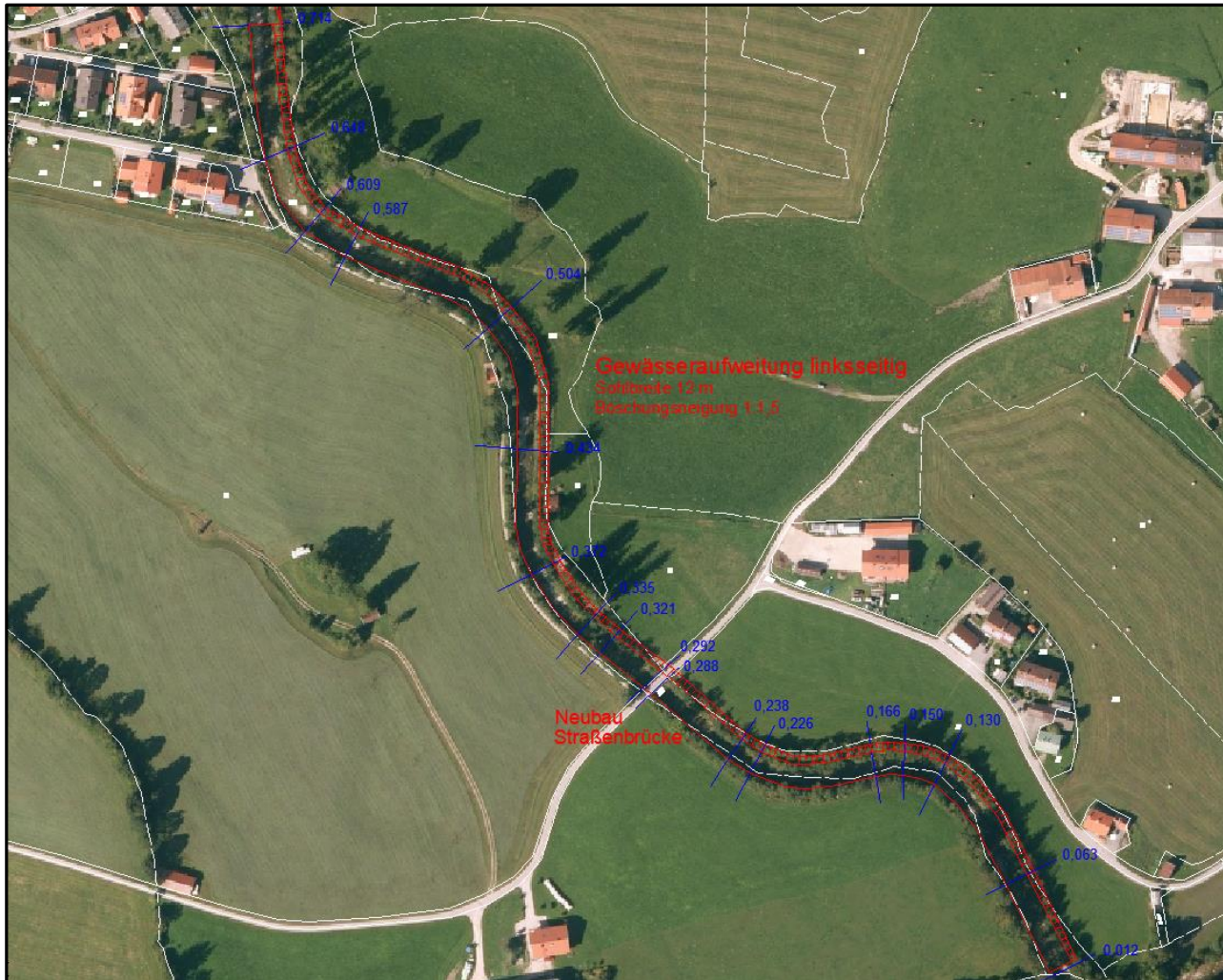


Maßnahmen – Ausgleich (Entwicklung Auwald)





Gerinneaufweitung zw. den OT Point u. Lain (BA6)

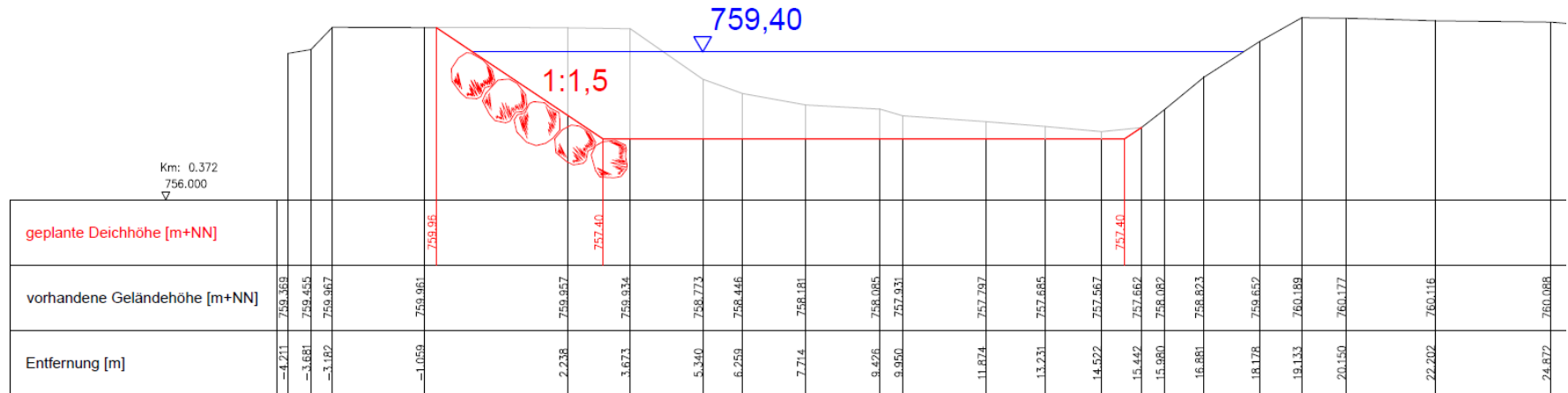


Gerinneaufweitung zw. den OT Point u. Lain (BA6)

Fkm 0,372

Gerinneaufweitung linksseitig

Wasserbausteine $d = 80 \text{ cm}$
auf Schroppenlage



Kostenberechnung

Entschädigungen im Bau	10.000 €
Herrichten	25.000 €
Fußgängersteg Kleine Laine	42.000 €
Brücke Kleine Laine	168.000 €
Brücke Point-Lain	371.000 €
Baustelleneinrichtung	40.000 €
BA 1: Deich Kleine Laine OT Dorf	49.830 €
BA 2: Bruchsteinmauer OT Dorf	127.214 €
BA 3: Geländemodellierung zw. OT Dorf u. Rechen	22.320 €
BA 4: Stahlbetonmauer OT Setzplatz	36.140 €
BA 5: Verlegung Schandlbach OT Rechen	22.010 €
BA 6: Gerinneaufweitung zw. OT Point u. Lain	402.704 €
Spartenverlegung u. -sicherung	40.000 €
Landschaftspflegerische Maßnahmen	15.000 €
Öffentlichkeitsarbeit, Einweihung	10.000 €
<u>Unvorhergesehenes und Sonstiges</u>	<u>131.387 €</u>
Gesamtkosten netto	1.512.605 €
Umsatzsteuer	287.395 €
Gesamtkosten brutto	<u><u>1.800.000 €</u></u>

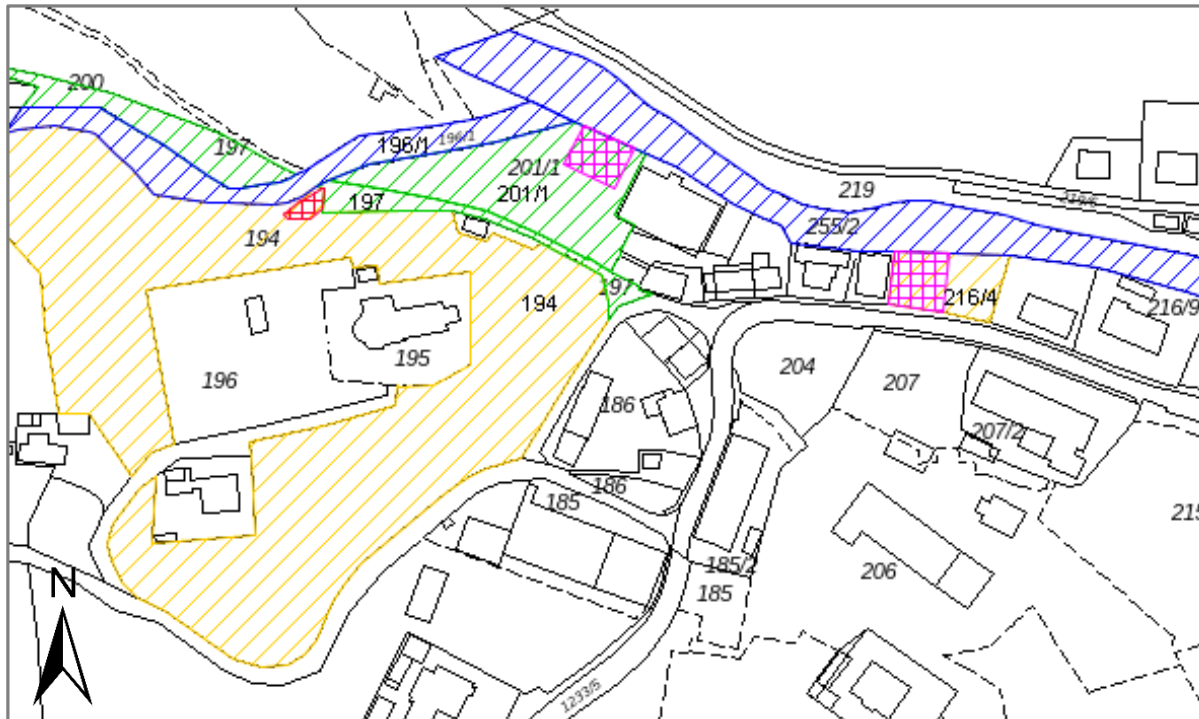
Neubaukosten:	1.800.000 €
- Unterhaltungskosten	<u>550.000 €</u>
	1.250.000 €

30 % Beteiligtenleistung der Gemeinde 375.000 €





Grundstücksverhältnisse im OT Dorf

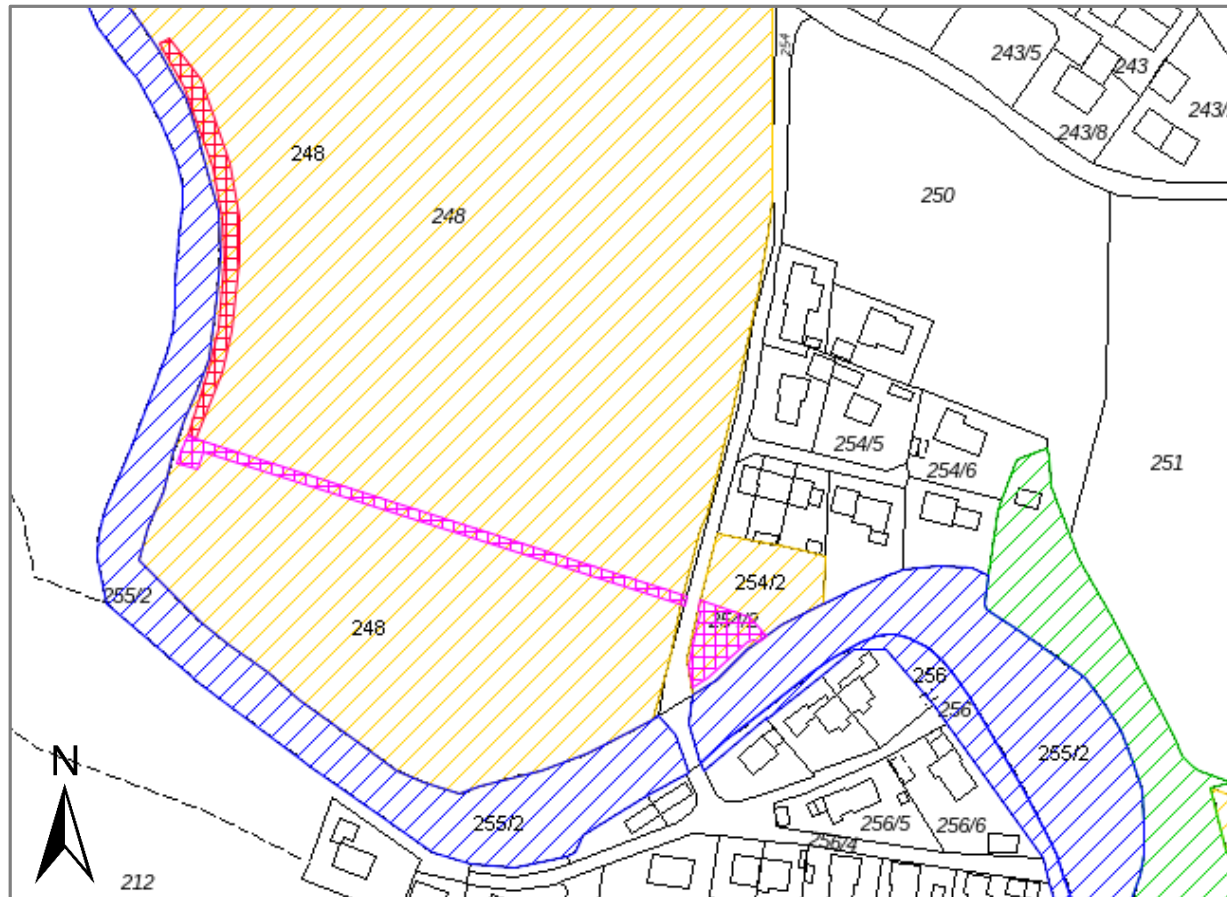


-  temporär beanspruchte Flächen
-  Grunddienstbarkeit
-  Grund Freistaat Bayern
-  Grund Gemeinde Jachenau
-  Grund Privat





Grundstücksverhältnisse im OT Rechen

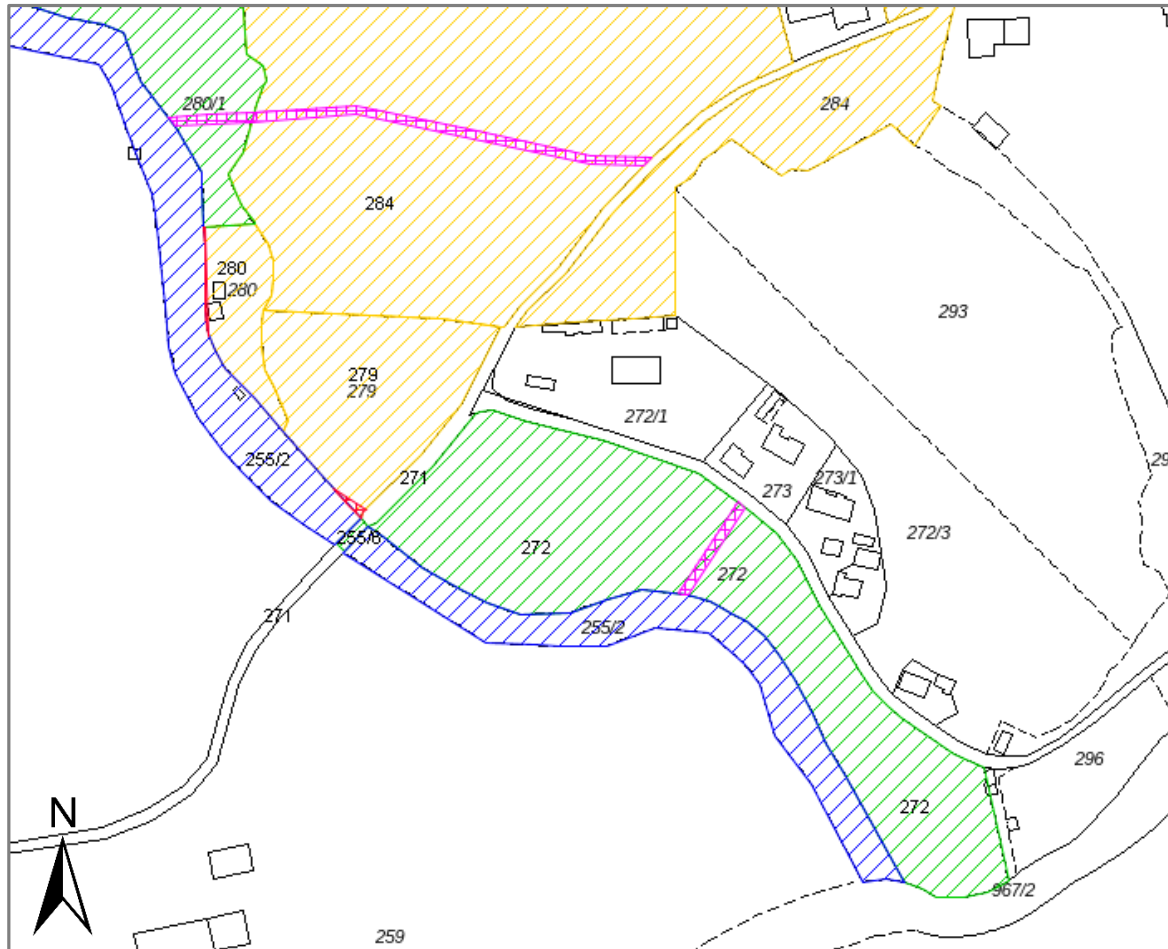


-  temporär beanspruchte Flächen
-  Grunddienstbarkeit
-  Grund Freistaat Bayern
-  Grund Gemeinde Jachenau
-  Grund Privat





Grundstücksverhältnisse im OT Point

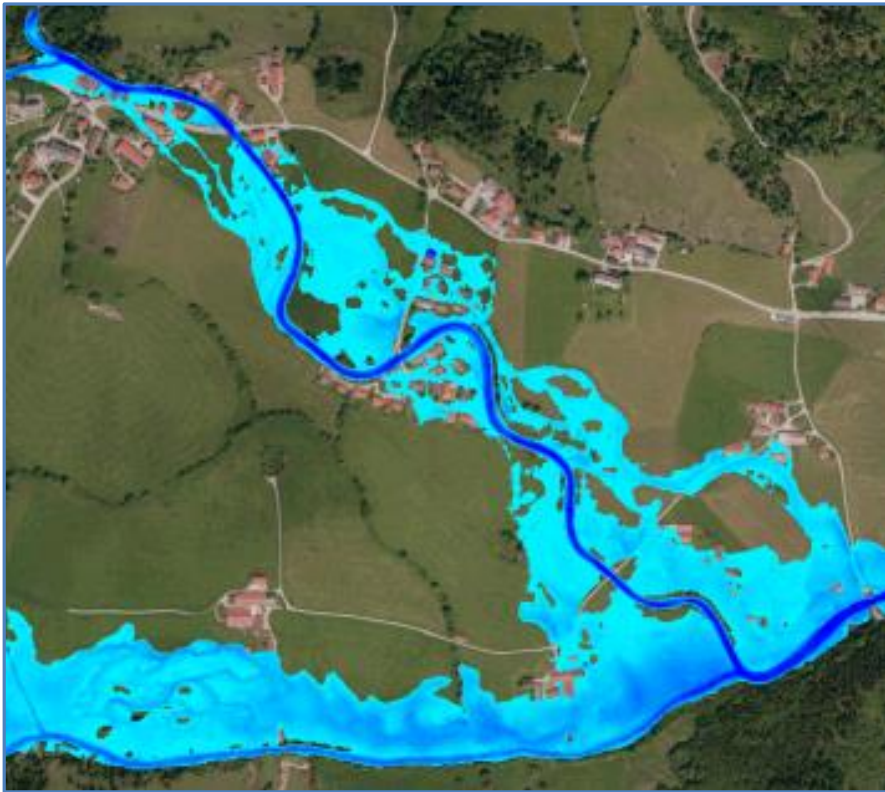


-  temporär beanspruchte Flächen
-  Grunddienstbarkeit
-  Grund Freistaat Bayern
-  Grund Gemeinde Jachenau
-  Grund Privat





vor Ausbau:



nach Ausbau:





Vielen Dank für Ihre Aufmerksamkeit!

